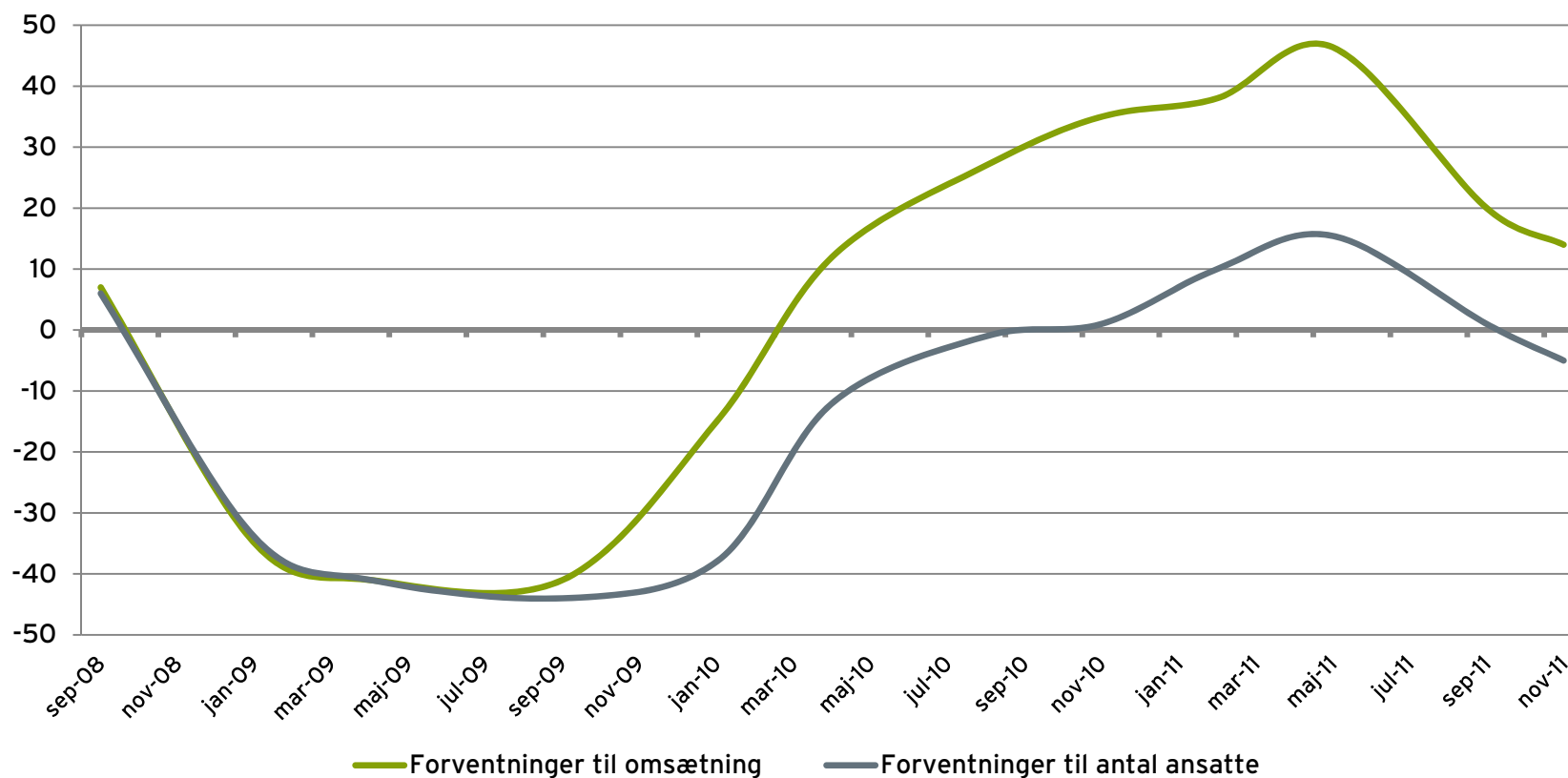


Begyndende opsving nu på pause

- udvikling sat halvandet år tilbage

Hvad er Deres forventninger til virksomhedens omsætning og antal ansatte i næste kvartal i forhold til omsætningen og antal ansatte i samme kvartal sidste år?

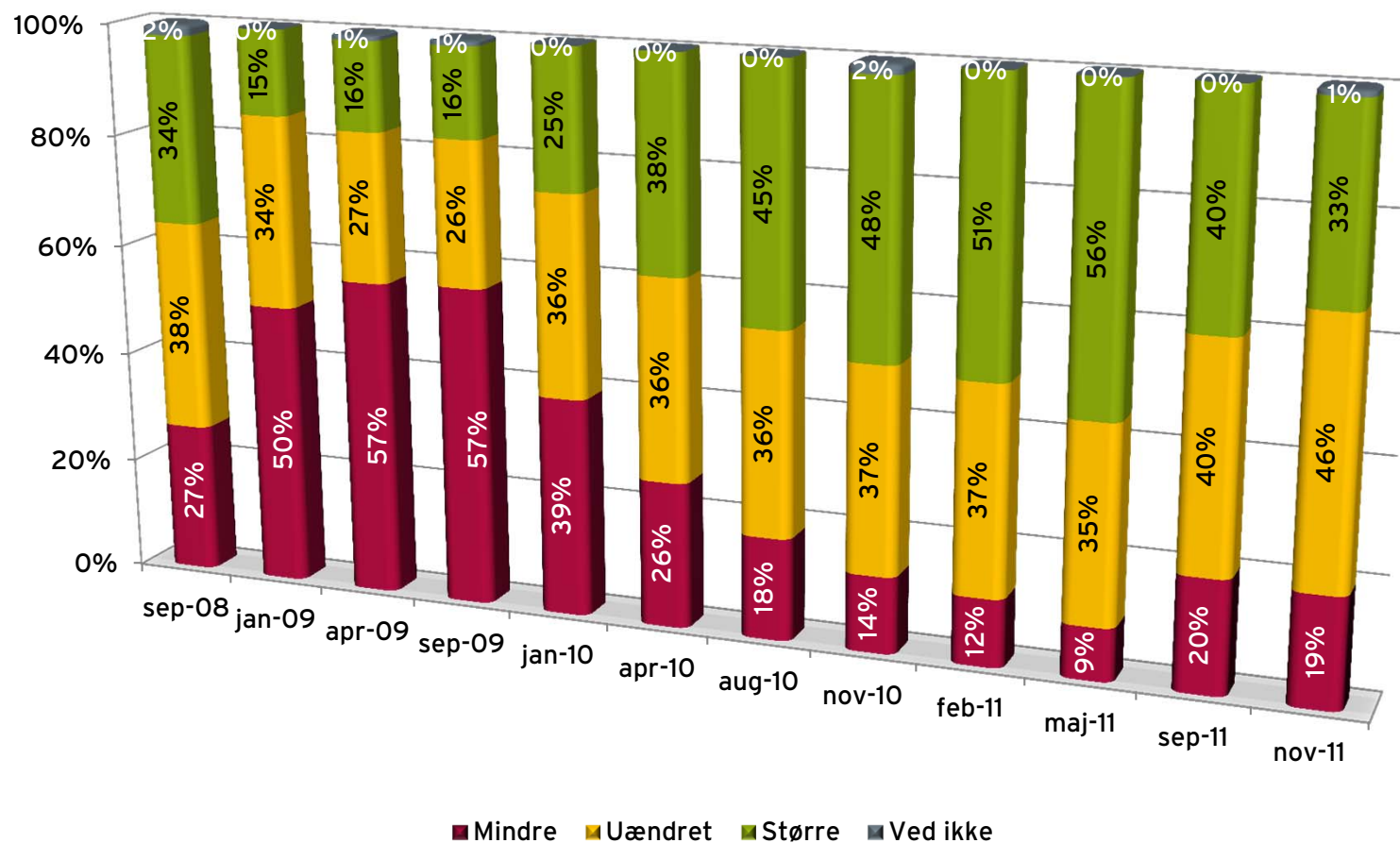


Indekset går fra -100 til 100. Er indekset fx -100, betyder det, at alle virksomheder tror på mindre omsætning, eller at alle virksomheder forventer færre ansatte. Indekset beregnes ved at se bort fra virksomheder, der ingen ændring venter. Herefter tages andelen af virksomheder med positive forventninger, og derfra trækkes andelen af virksomheder med negative forventninger.

Region Syddanmarks Vækstbarometer, seneste tal er november 2011, 911 besvarelser.

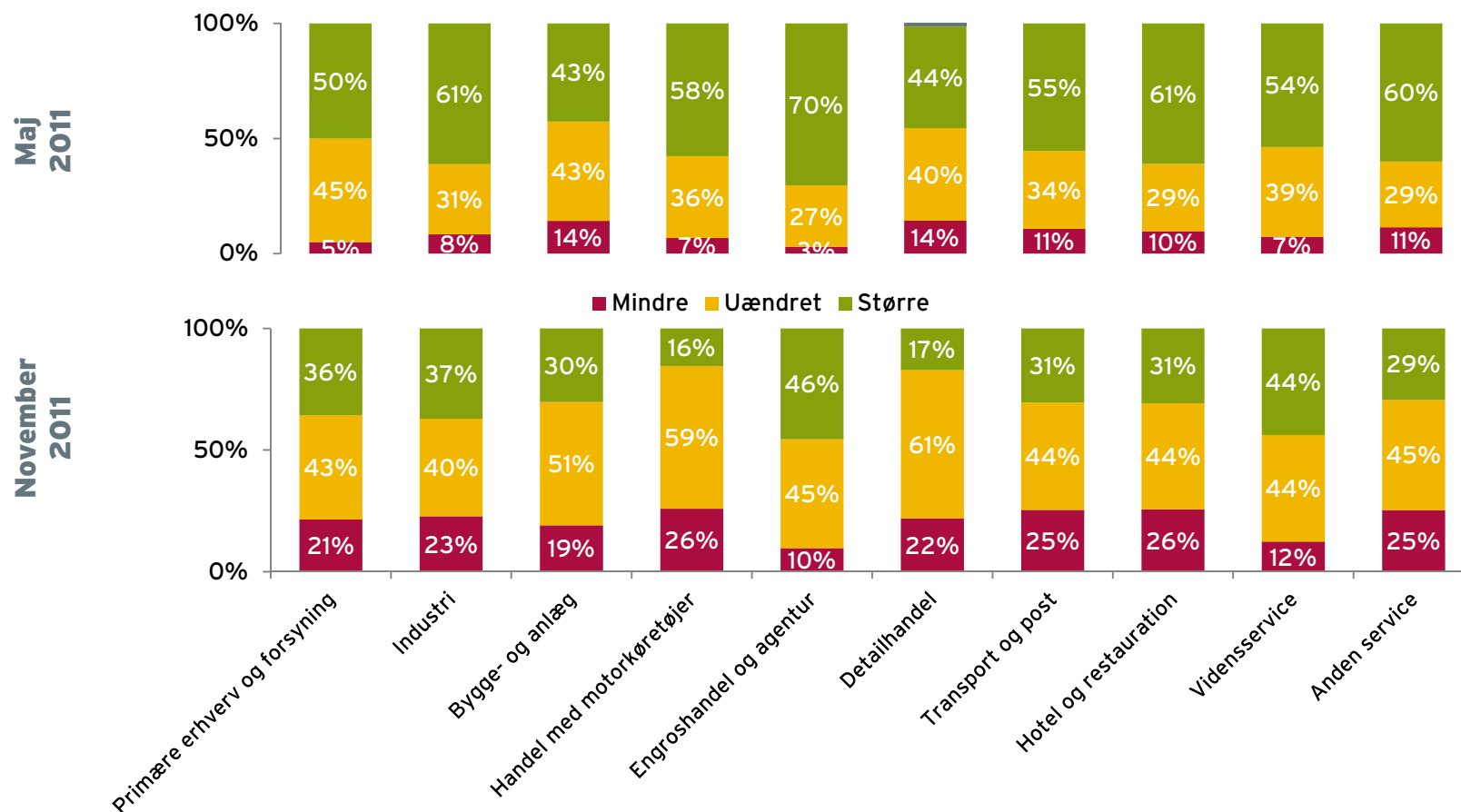
Færre tror på større omsætning

Hvad er Deres forventninger til virksomhedens omsætning i næste kvartal i forhold til omsætningen i samme kvartal sidste år ?



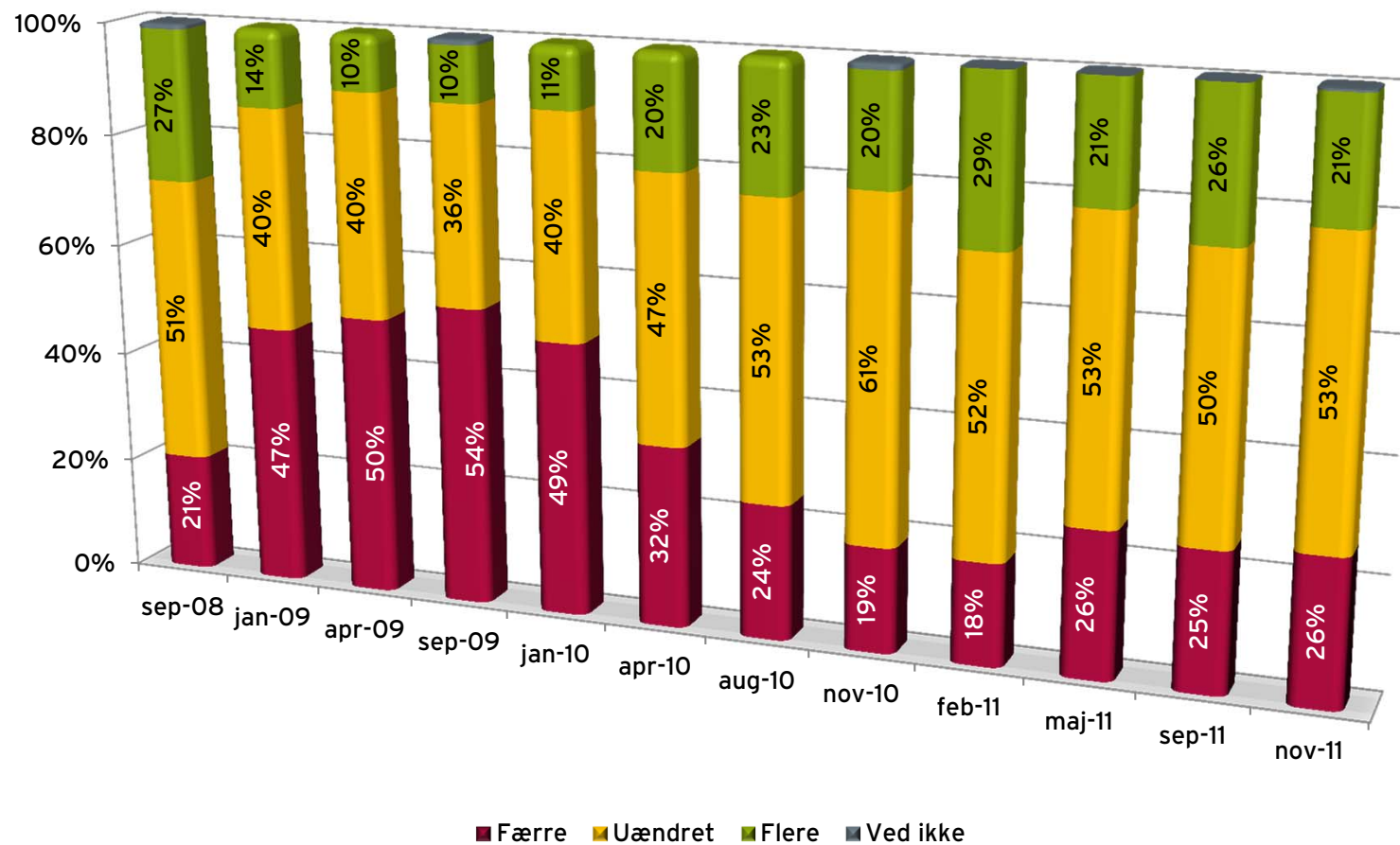
Optimismen daler i alle brancher

Hvad er Deres forventninger til virksomhedens omsætning i næste kvartal i forhold til omsætningen i samme kvartal sidste år? Svar er opdelt efter branche.



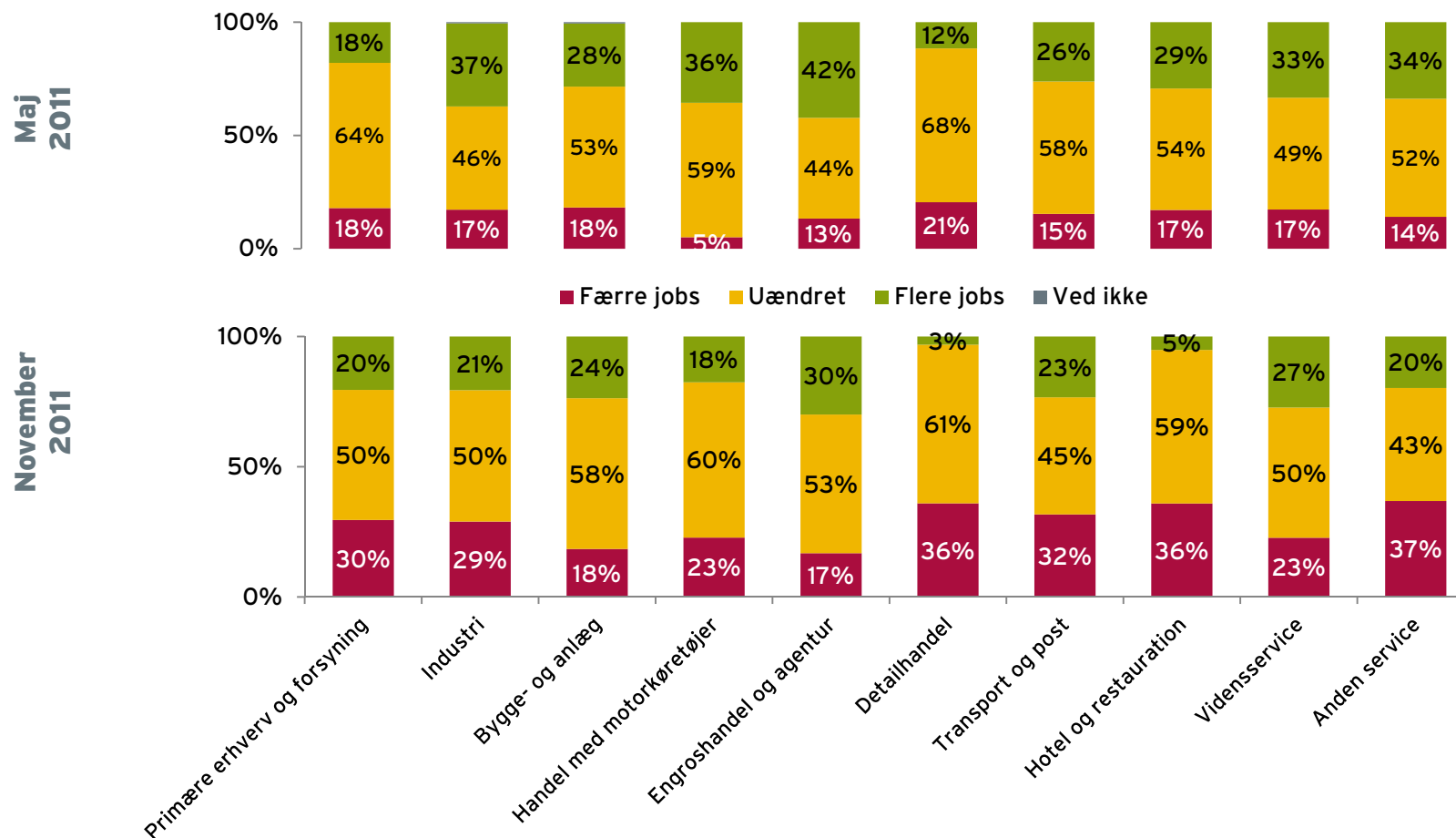
Jobpessimismen får overtaget

Hvad er Deres forventninger til virksomhedens antal ansatte i næste kvartal i forhold til antal ansatte i samme kvartal sidste år?



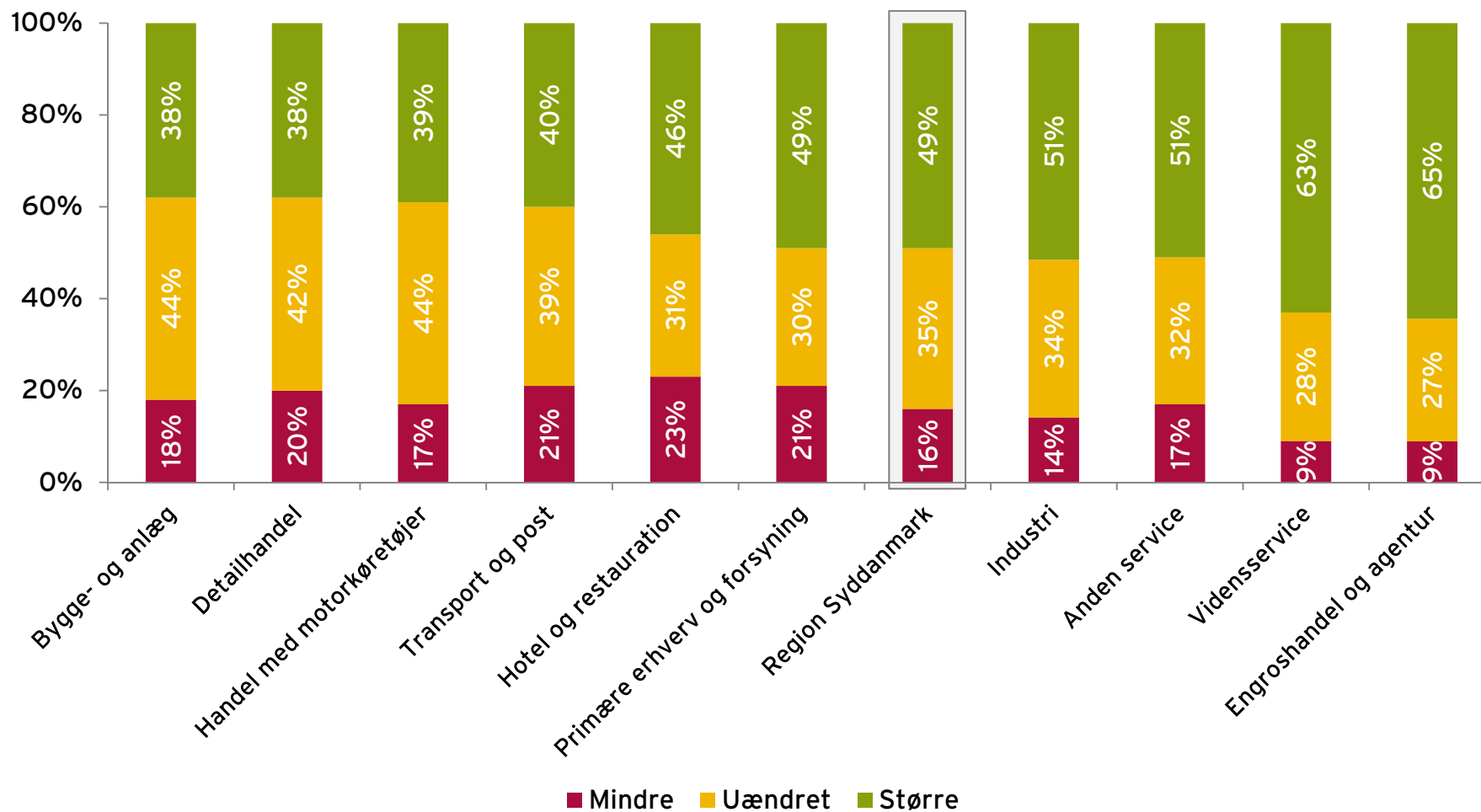
Jobforventninger i bund hos detailhandlen

Hvad er Deres forventninger til virksomhedens antal ansatte i næste kvartal i forhold til antal ansatte i samme kvartal sidste år? Svar er opdelt efter branche.



Forventning til 2012 - omsætning

Hvad er Deres forventninger til virksomhedens omsætning i 2012 sammenlignet med 2011? Svar fordelt efter branche.



Forventning til 2012 - job

Hvad er Deres forventninger til virksomhedens antal ansatte i 2012 sammenlignet med 2011? Svar fordelt efter branche.

