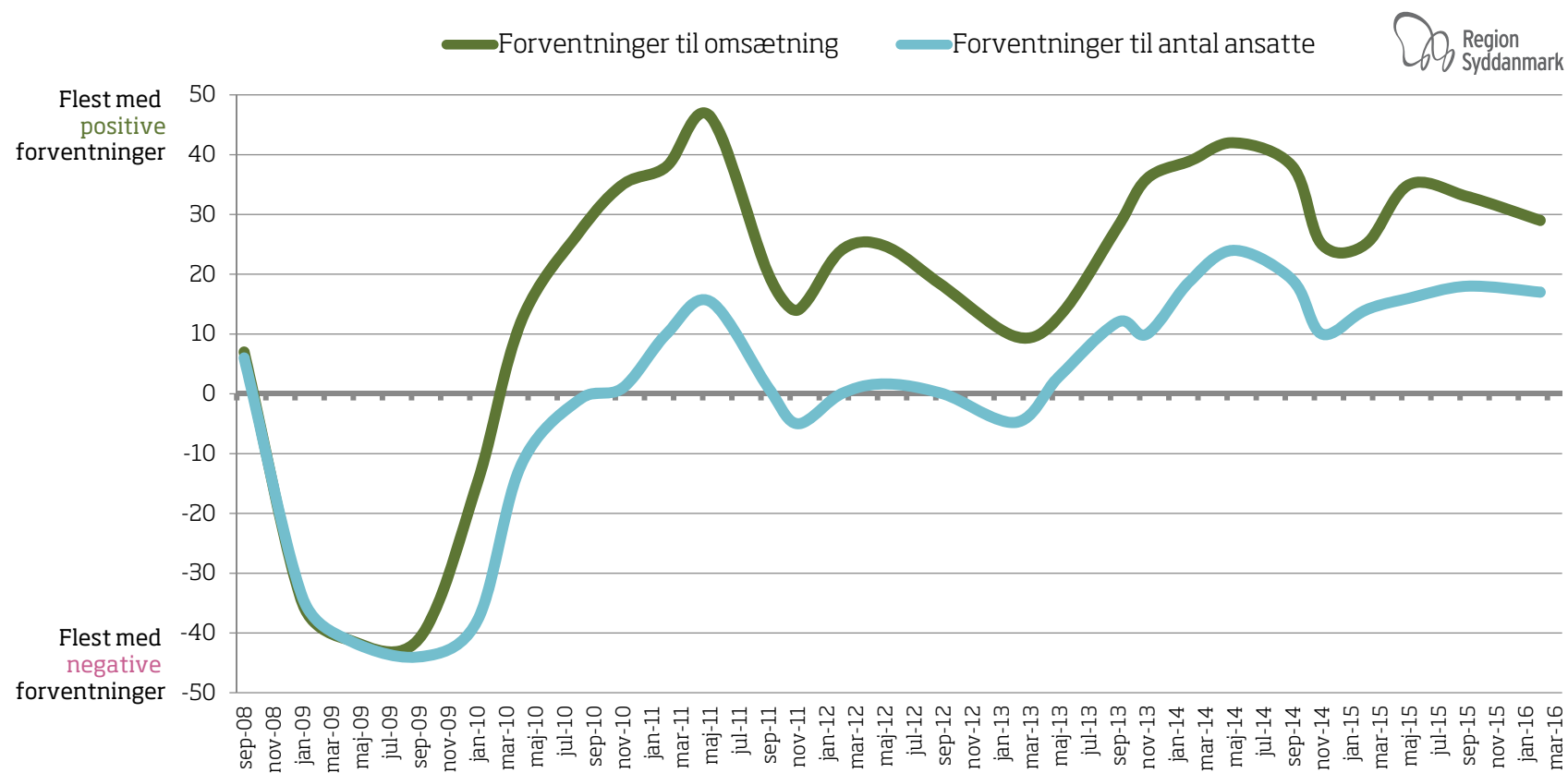


Vækstforventninger fortsat høje - men falder en smule

Virksomhedernes forventninger til omsætning og antal ansatte i næste kvartal i forhold til samme kvartal sidste år. Viser forholdet mellem virksomheder med positive og negative forventninger.

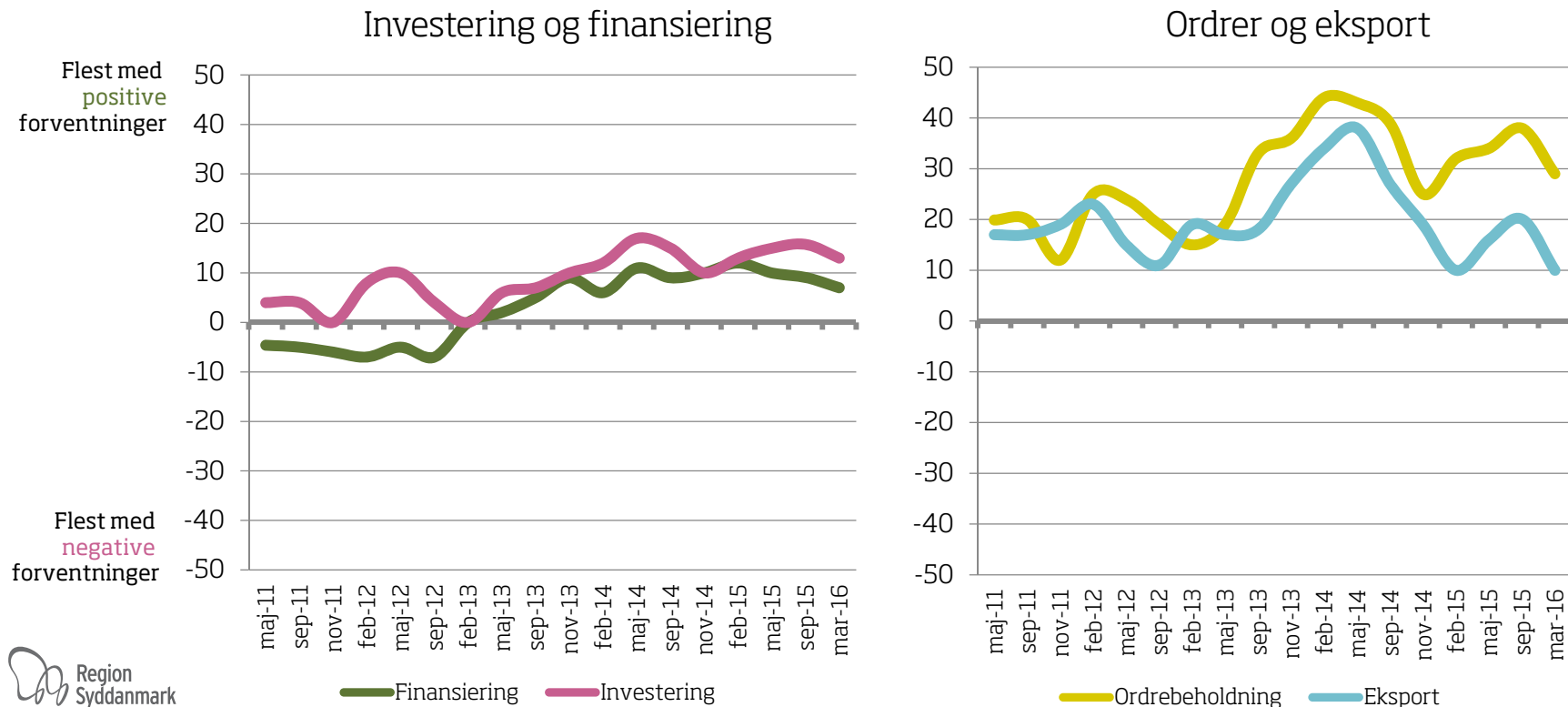


Indekset går fra -100 til 100. Er indekset fx -100, betyder det, at alle virksomheder tror på mindre omsætning, eller at alle virksomheder forventer færre ansatte. Indekset beregnes ved at se bort fra virksomheder, der ingen ændring venter. Herefter tages andelen af virksomheder med positive forventninger, og derfra trækkes andelen af virksomheder med negative forventninger.

Kilde: Strategi og Analyse. Seneste tal er fra februar-marts 2016. 897-900 svar fra et panel bestående af små- og mellemstore virksomheder i Syddanmark.

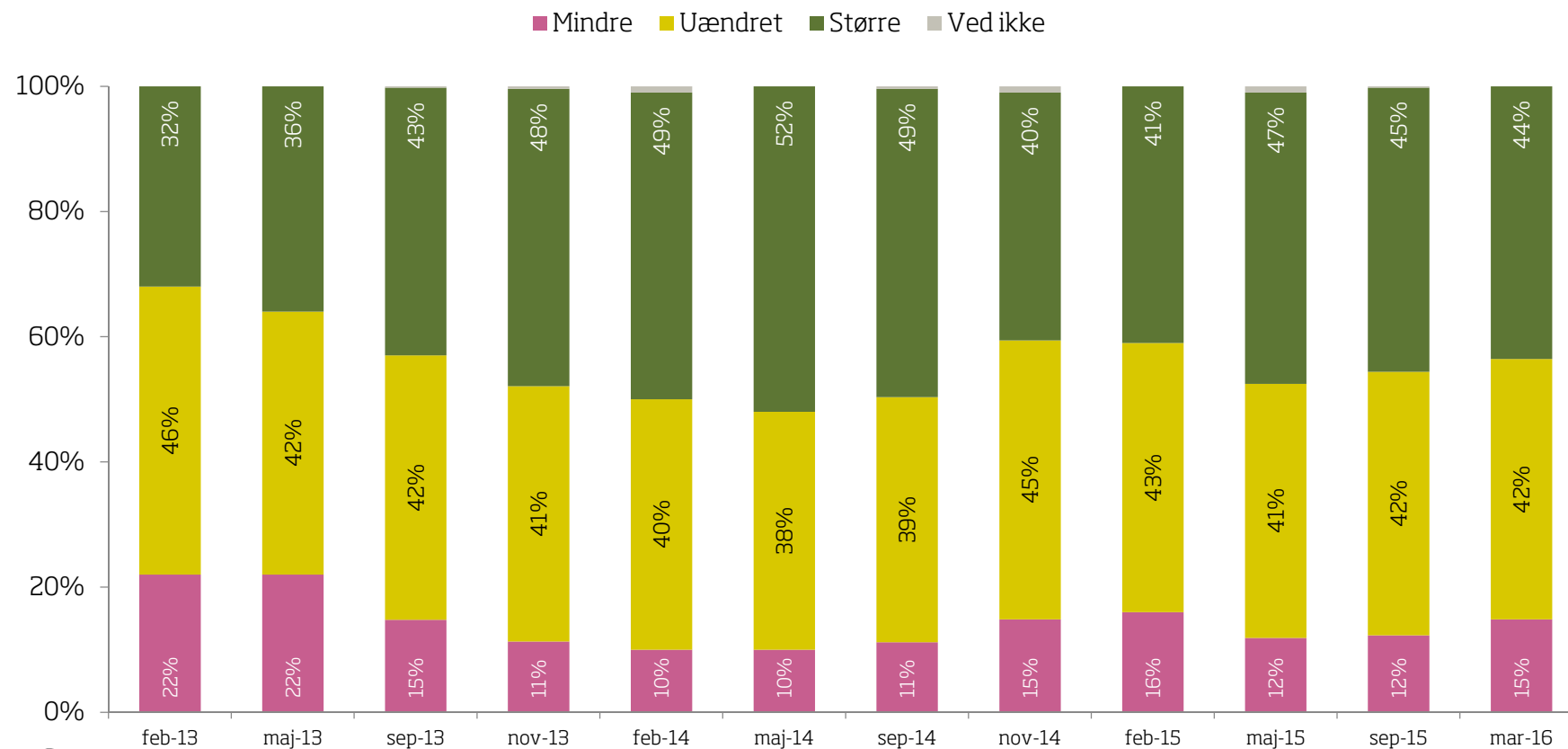
Forventninger til ordrer og eksport falder

Virksomhedernes forventninger til investeringer og mulighed for finansiering samt til ordrebeholdning og eksport i 2. kvartal i forhold til samme kvartal sidste år. Viser forholdet mellem virksomheder med positive og negative forventninger.



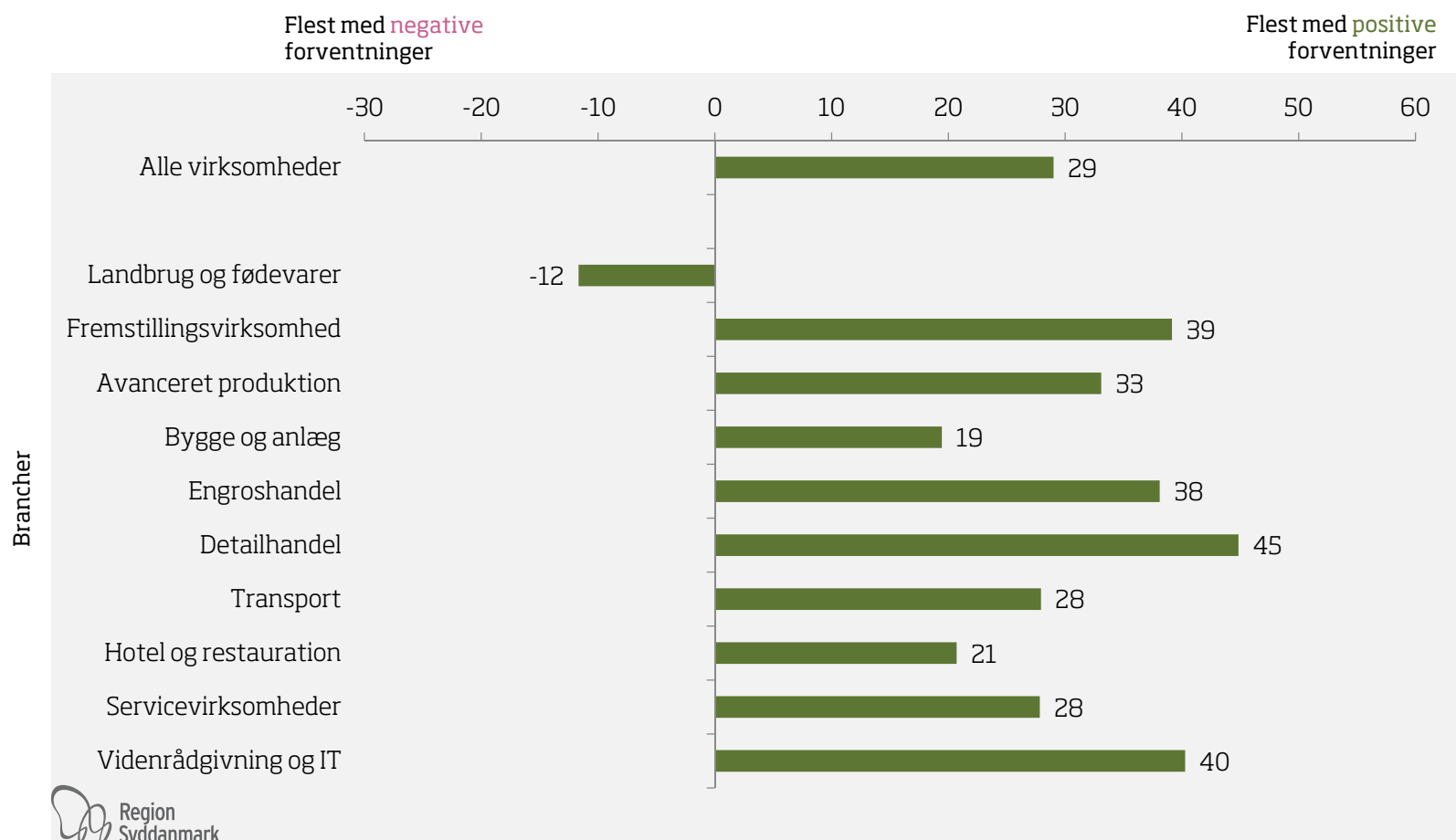
Den største andel af virksomhederne tror på større vækst

Omsætning. Hvad er Deres forventninger til virksomhedens omsætning i næste kvartal i forhold til omsætningen i samme kvartal sidste år?



Vækstforventningerne i top hos detailhandlen

Omsætning. Virksomhedernes forventning til om omsætningen bliver højere eller lavere i det kommende kvartal i forhold til samme kvartal sidste år.

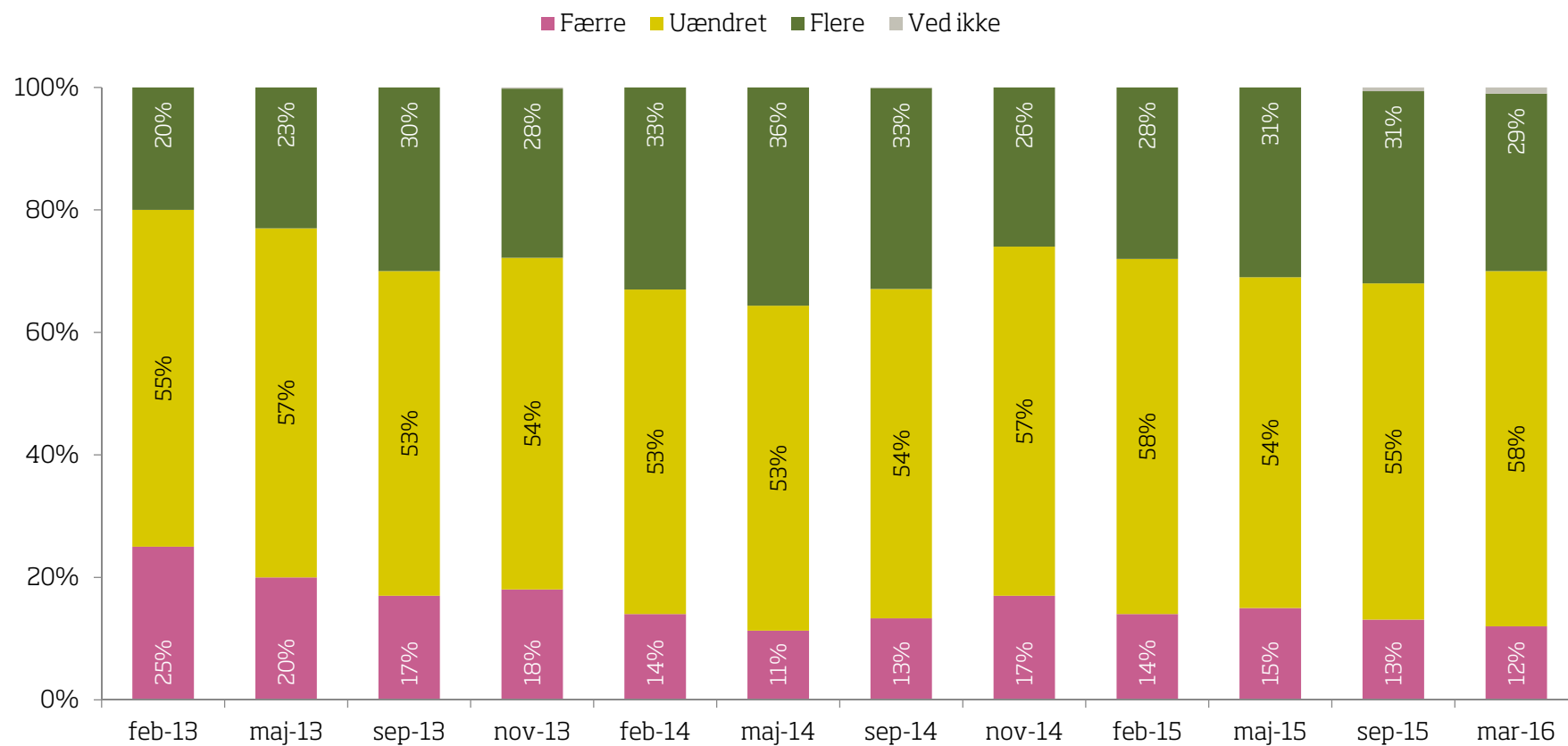


Kilde: Strategi og Analyse. Februar-marts 2016. 900 svar fra et panel bestående af små- og mellemstore virksomheder i Syddanmark.

Barometertal beregnes ved at trække andelen af pessimistiske virksomheder fra andelen af optimistiske virksomheder.

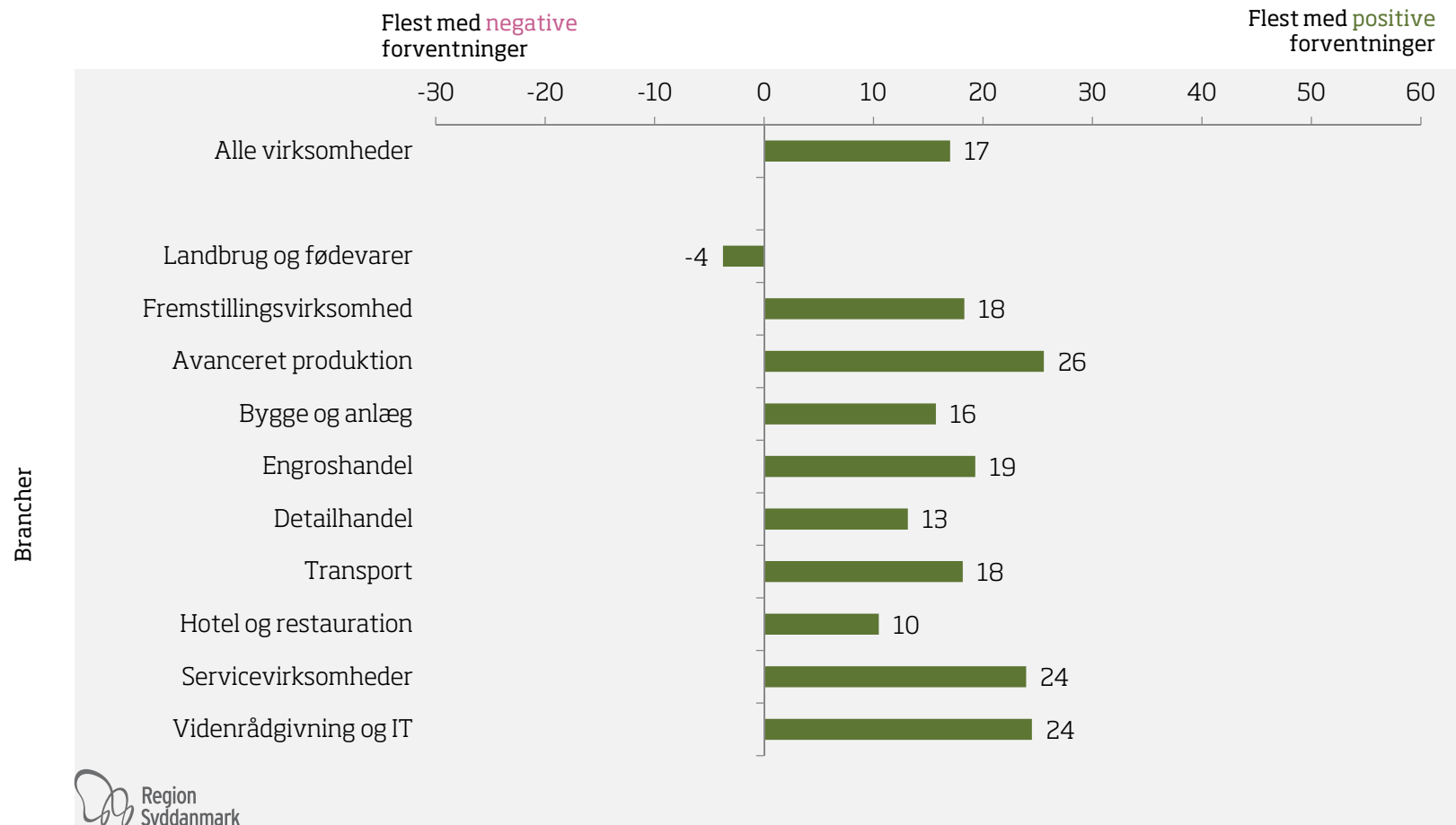
Joboptimismen fortsat på et stabilt højt niveau

Job. Hvad er Deres forventninger til virksomhedens antal ansatte i næste kvartal i forhold til antal ansatte i samme kvartal sidste år?



Generelt positive jobforventninger - undtagen hos landbrug og fødevarer

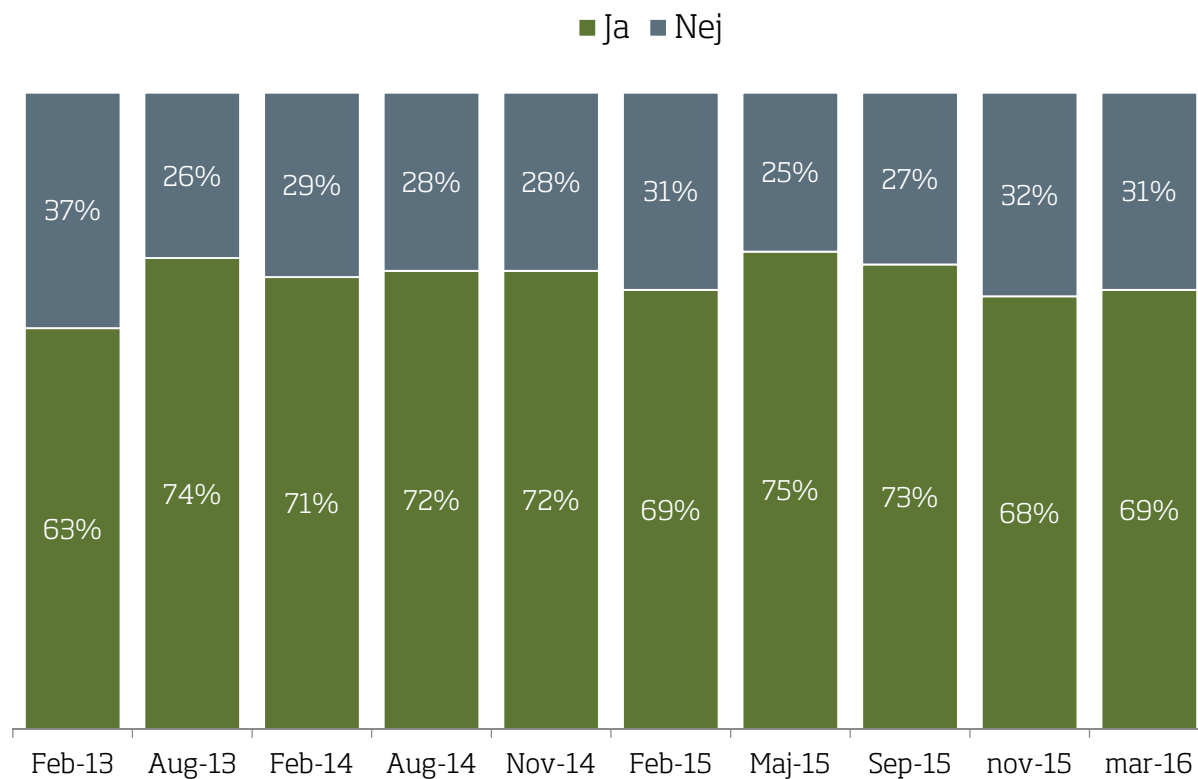
Job. Virksomhedernes forventninger til antallet af ansatte i det kommende kvartal i forhold til samme kvartal sidste år. Bliver der flere eller færre ansatte.



Kilde: Strategi og Analyse. Februar-marts 2016. 897 svar fra et panel bestående af små- og mellemstore virksomheder i Syddanmark. Barometeretal beregnes ved at trække andelen af pessimistiske virksomheder fra andelen af optimistiske virksomheder.

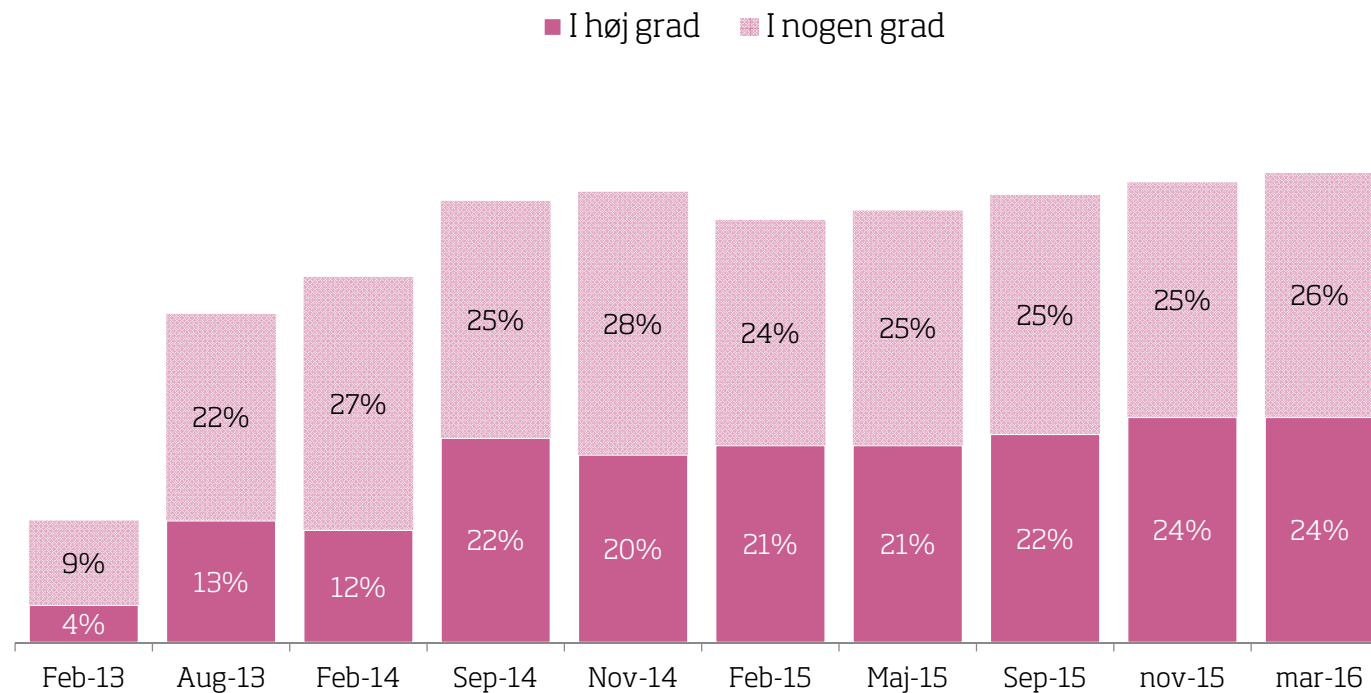
To ud af tre virksomheder har søgt nye medarbejdere det seneste halve år

Har virksomheden søgt nye medarbejdere inden for de seneste seks måneder?



Halvdelen af virksomhederne har vanskeligt ved at rekruttere kvalificeret arbejdskraft

I hvilken grad har virksomheden inden for det seneste halve år oplevet problemer med at skaffe kvalificeret arbejdskraft?



Detailhandel har lettest ved at tiltrække kvalificeret arbejdskraft

I hvilken grad har virksomheden inden for det seneste halve år oplevet problemer med at skaffe kvalificeret arbejdskraft?

Andel der svarer "I høj grad" + "I nogen grad"

