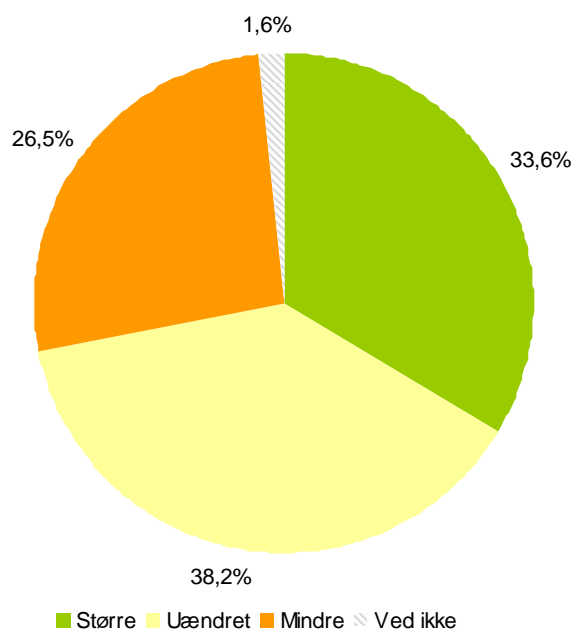


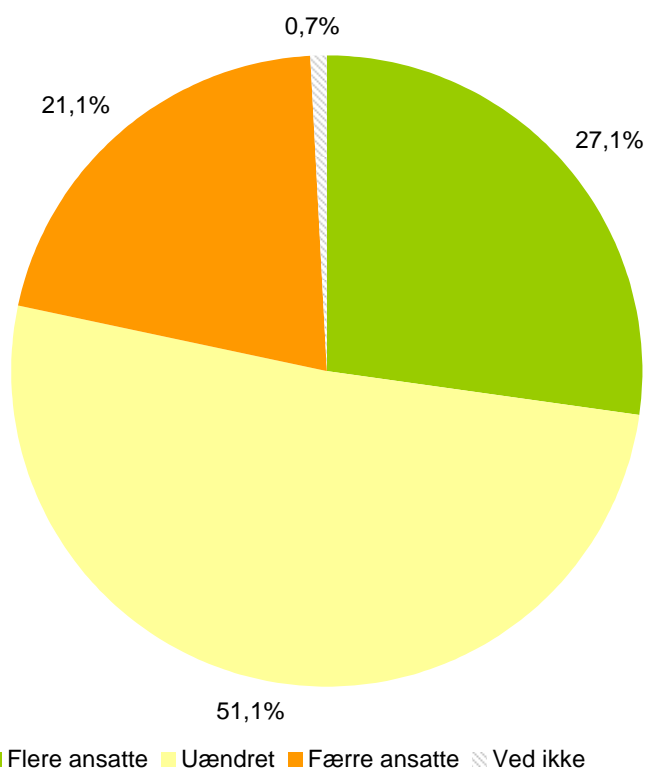
## Grafer til Syddansk Vækstbarometer

**Figur 1.** Forventningen til omsætning i dette kvartal sammenlignet med samme kvartal sidste år.



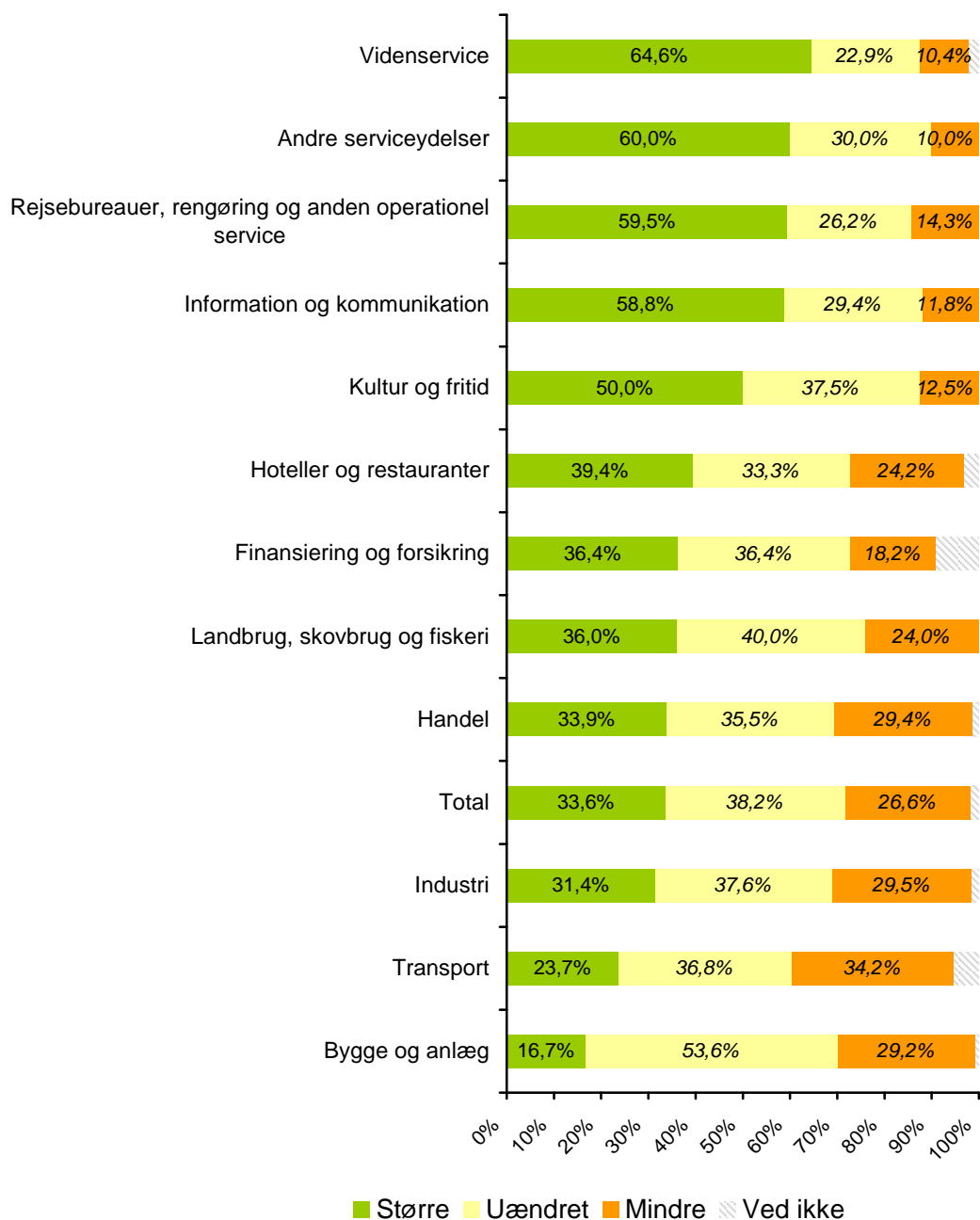
Kilde: Vækstbarometer for Region Syddanmark. 911 svar. September 2008.

**Figur 2.** Forventningen til antal ansatte i dette kvartal sammenlignet med samme kvartal sidste år.



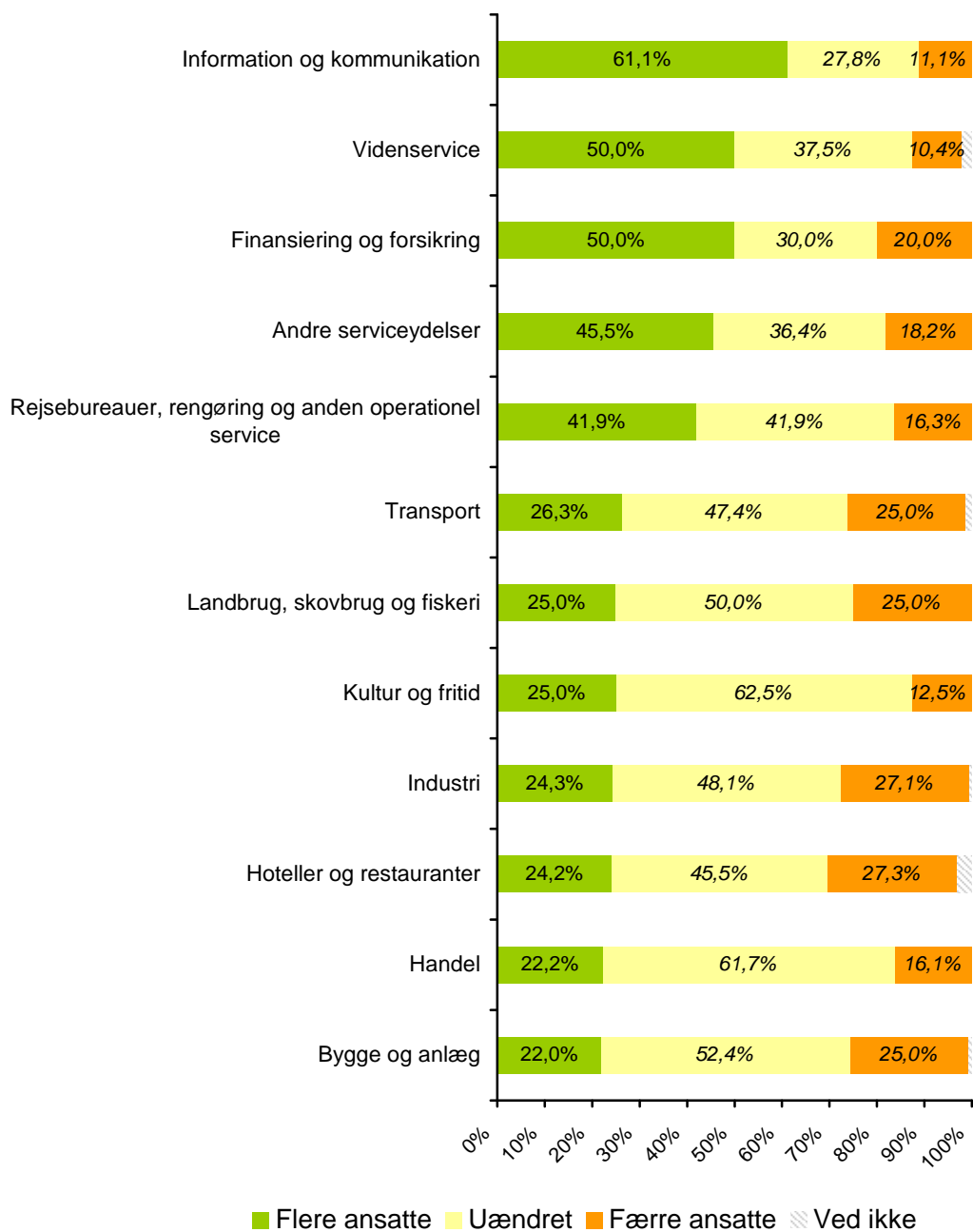
Kilde: Vækstbarometer for Region Syddanmark. 911 svar. September 2008.

**Figur 3.** Forventningen til **omsætning** i dette kvartal sammenlignet med samme kvartal sidste år.



Kilde: Vækstbarometer for Region Syddanmark. 911 svar. September 2008. Sammenhængen er statistisk signifikant. Brancher med 5 eller færre svar er udeladt.

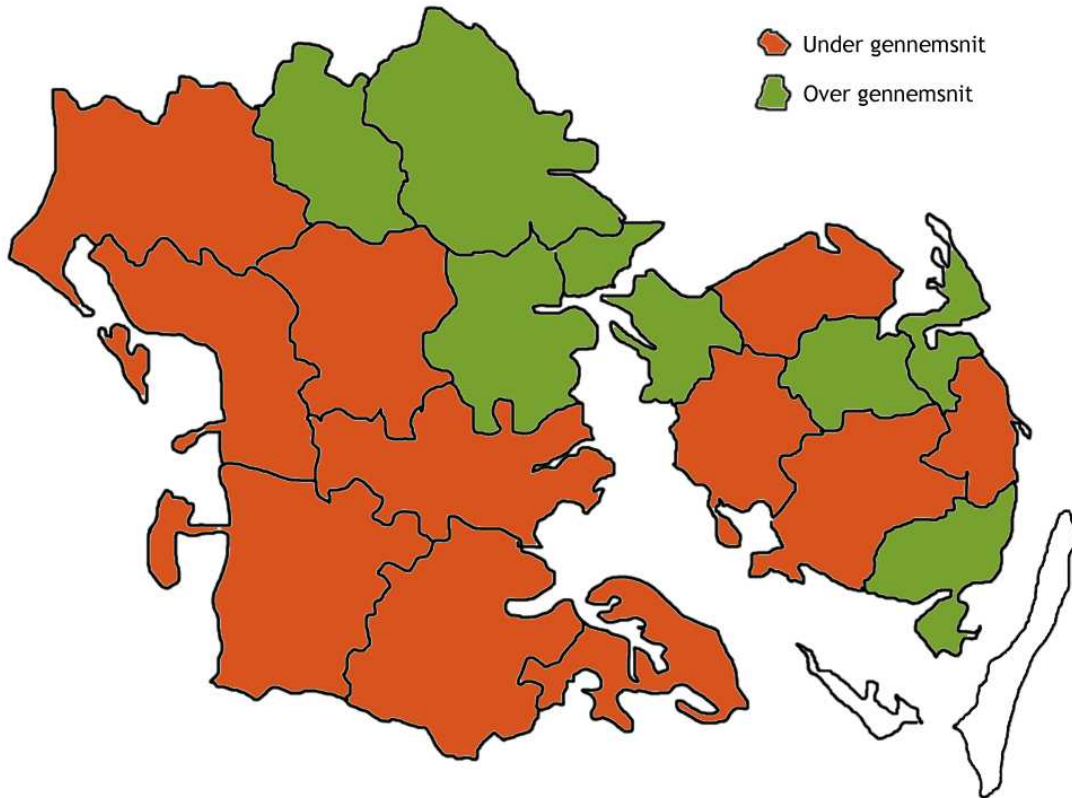
**Figur 4** Forventningen til **antal ansatte** i dette kvartal sammenlignet med samme kvartal sidste år.



Kilde: Vækstbarometer for Region Syddanmark. 911 svar. September 2008. Sammenhængen er statistisk signifikant. Brancher med 5 eller færre svar er udeladt.

**Figur 5. Optimistiske forventninger til virksomhedens omsætning.**

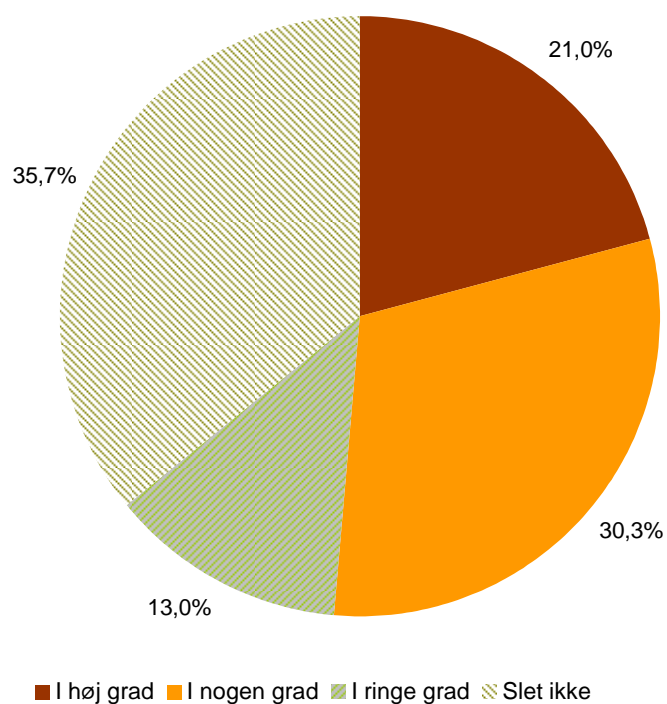
Virksomhederne, der har svaret, at de forventer større omsætning i dette kvartal, er opgjort pr. kommune.



Bemærk: Få observationer i Langelands kommune og Ærø kommune. Der er statistisk signifikant forskel på, hvor mange virksomheder i hver kommune, som tror at omsætningen bliver større.

## Grafer, der relaterer sig til notaterne om mangel på arbejdskraft/udenlandsk arbejdskraft

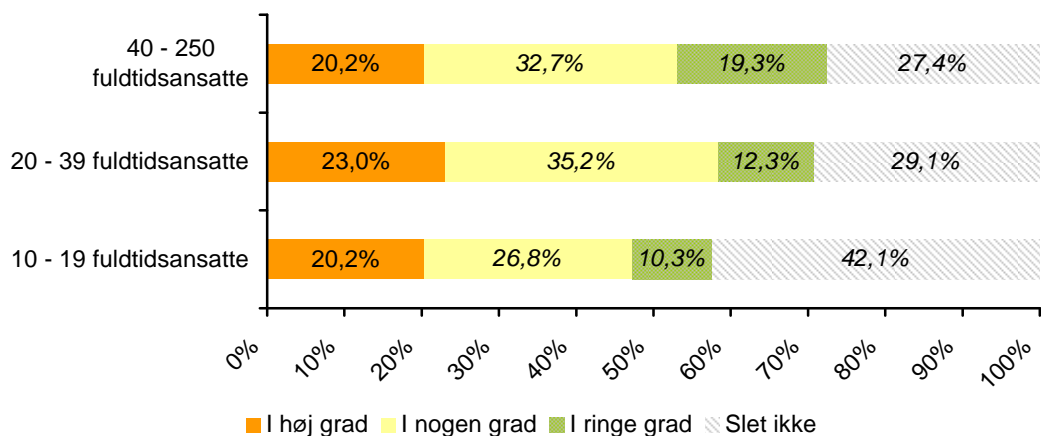
**Figur 1.** I hvor høj grad har virksomheden inden for det sidste halve år oplevet problemer med at skaffe arbejdskraft?



Kilde: Vækstbarometer for Region Syddanmark. 908 svar. September 2008. 3 virksomheder har svaret "ved ikke"

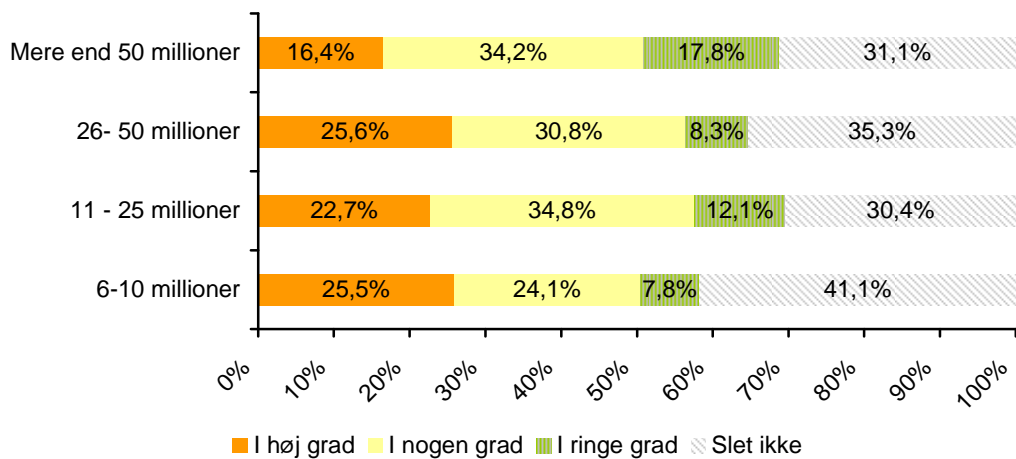
**Figur 2. I hvor høj grad har virksomheden inden for det sidste halve år oplevet problemer med at skaffe arbejdskraft?**

### 2.1 Virksomhedsstørrelse



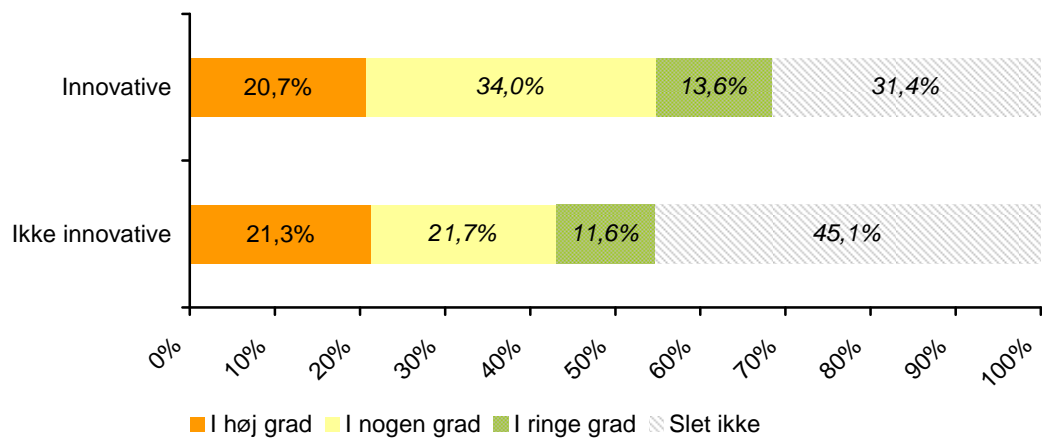
Kilde: Vækstbarometer for Region Syddanmark. 872 svar. September 2008. Forskelle statistisk signifikante.

### 2.2 Virksomhedens omsætning i 2007



Kilde: Vækstbarometer for Region Syddanmark. 872 svar. September 2008. Forskelle statistisk signifikante.

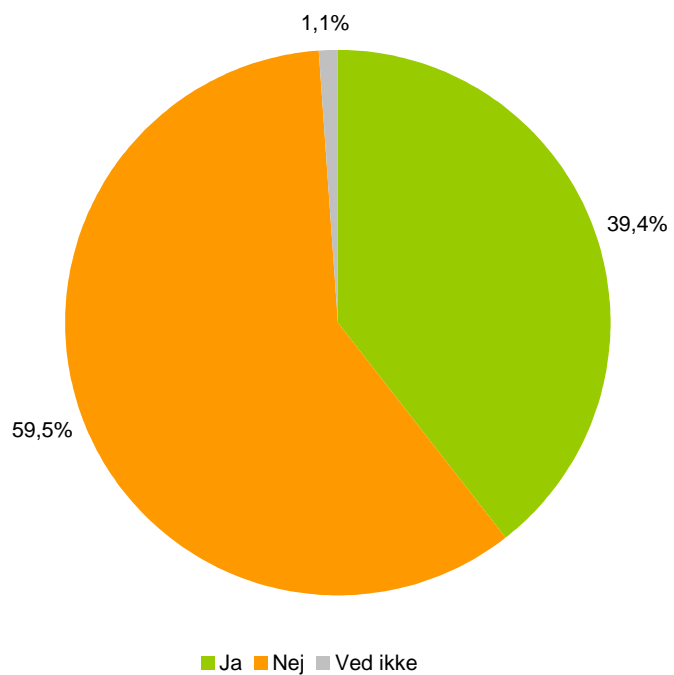
**Figur 3.** I hvor høj grad har virksomheden inden for det sidste halve år oplevet problemer med at skaffe arbejdskraft? Opdelt efter Innovative virksomheder.



Kilde: Vækstbarometer for Region Syddanmark. 872 svar. September 2008. Der er signifikant forskel på svarene i tabellen.

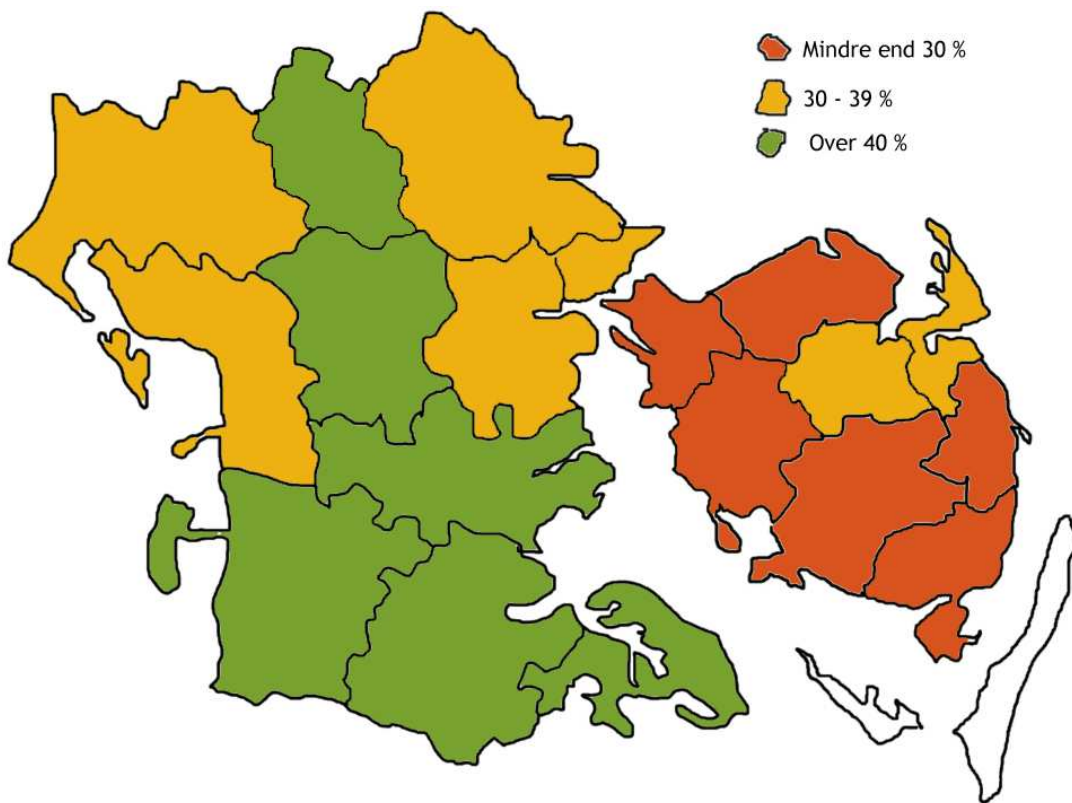


**Figur 1.** Har virksomheden medarbejdere i Danmark, som ikke har dansk statsborgerskab?



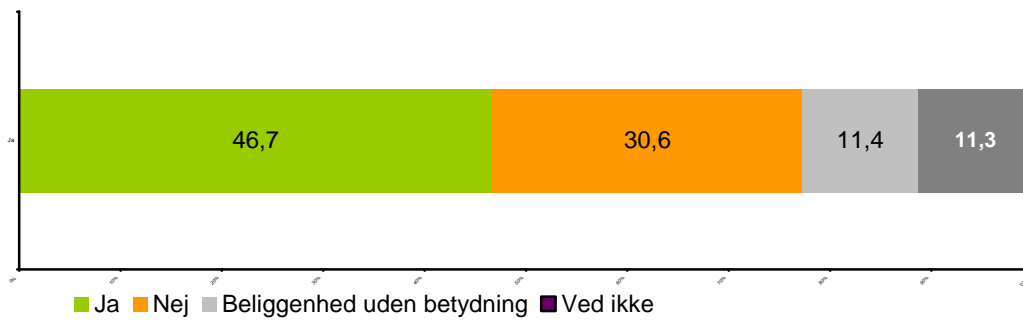
Kilde: Vækstbarometer for Region Syddanmark. 911 svar. September 2008.

**Figur 2** Har virksomheden medarbejdere i Danmark, som ikke har dansk statsborgerskab? Andel af virksomheder med udenlandske medarbejdere pr. kommune.



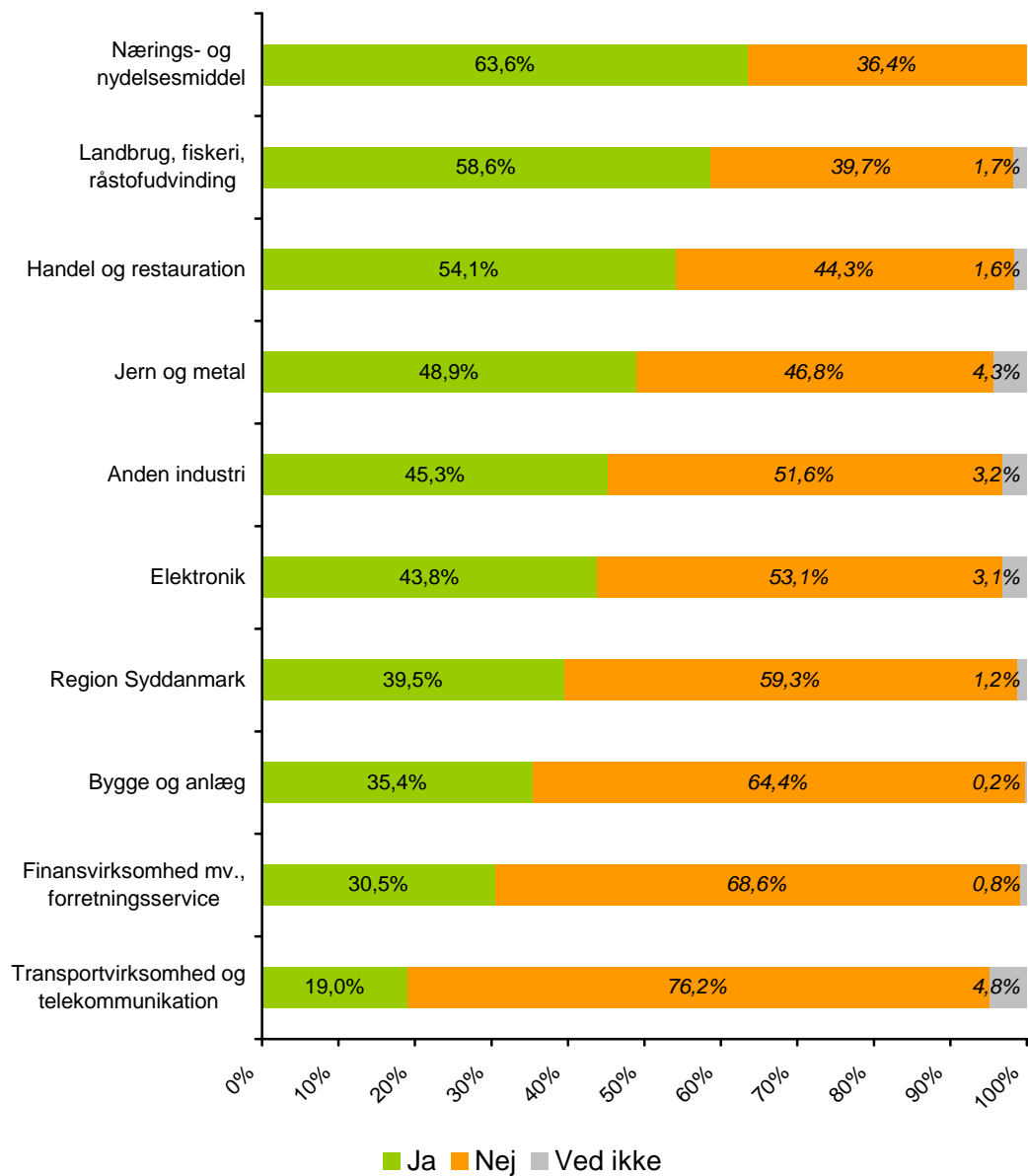
Kilde: Vækstbarometer for Region Syddanmark. 911 svar. September 2008. Bemærk: Få observationer i Langelands kommune og Ærø kommune.

**Figur 3.** Er virksomhedens beliggenhed særlig attraktiv i forhold til rekruttering af udenlandske medarbejdere? Svarprocent blandt virksomheder med udenlandsk arbejdskraft.



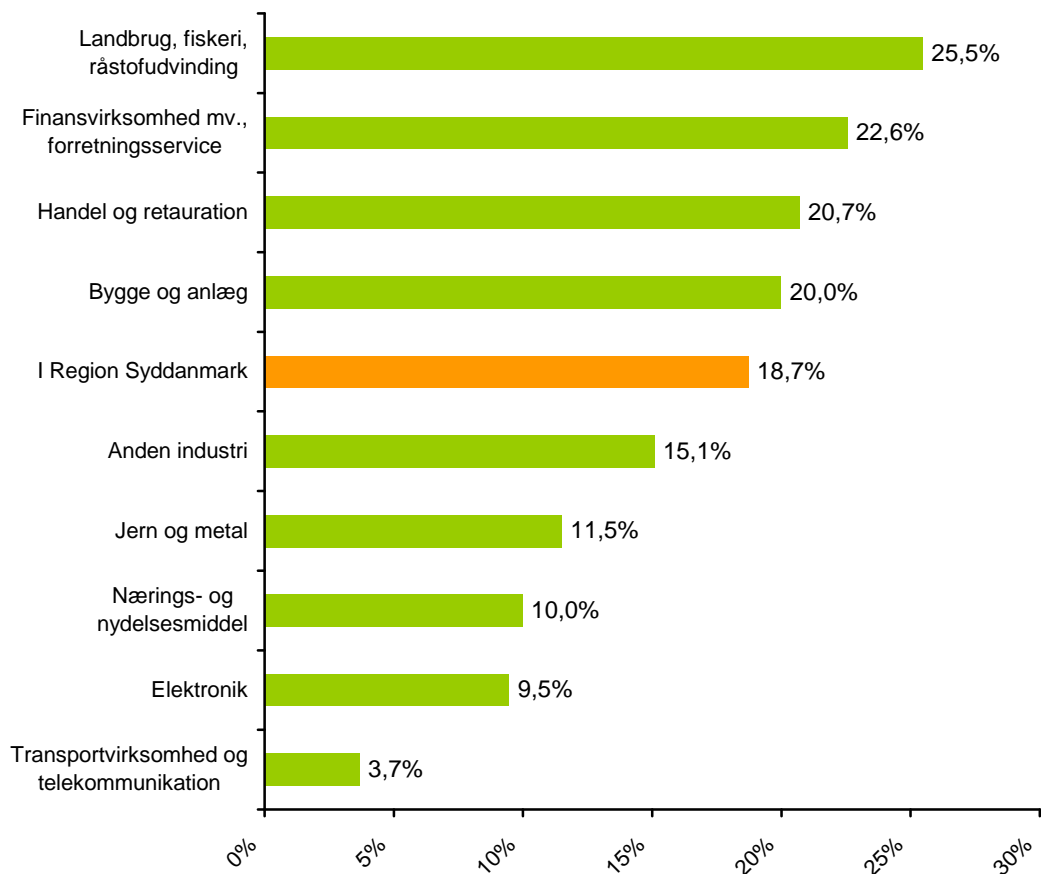
Kilde: Vækstbarometer for Region Syddanmark. 359 svar. September 2008.

**Figur 4. Har virksomheden medarbejdere i Danmark, som ikke har dansk statsborgerskab? Svar opdelt efter virksomhedens branche (DB07).**



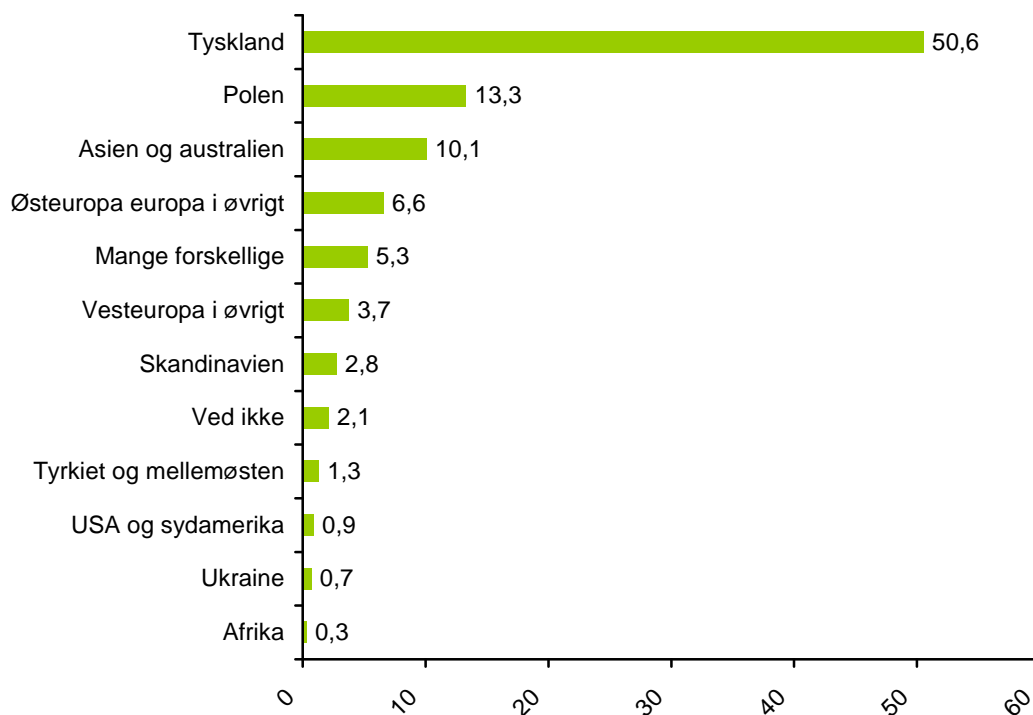
Kilde: Vækstbarometer for Region Syddanmark. 911 svar. September 2008.

**Figur 5.** Andel af udenlandske medarbejdere i virksomhederne opdelt efter branche (DB07).



Kilde: Vækstbarometer for Region Syddanmark. 331 svar. September 2008.

**Figur 7. Hvilket land kommer virksomhedens udenlandske medarbejdere fra?**



Kilde: Vækstbarometer for Region Syddanmark. 331 svar. September 2008.

**Tabel 2. Hvilken uddannelse har de udenlandske medarbejdere? Svar opdelt pr. virksomhed.**

Fuldtidsansatte	Antal	Procent af virksomheder, der har udenlandske medarbejdere	Procent af alle virksomheder
Ufaglærte	113	31,5%	12,4%
Faglærte	159	44,3%	17,5%
Højere uddannede fx ingeniører, økonomer, forskere mv.	31	8,6%	3,4%
Flere forskellige	51	14,2%	5,6%
Ved ikke	5	1,4%	0,5%
		100,0%	39,4%
Antal	359	359	911

Note: Kilde: Vækstbarometer for Region Syddanmark. 359 svar og 911 svar. September 2008.

**Tabel 3. Hvilken type opgaver løser de udenlandske medarbejdere?**

<b>Fuldtidsansatte</b>	<b>Antal</b>	<b>Procent</b>
Produktions,- service - og driftsopgaver	307	85,5%
Salgs,- marketings,- og administrationsopgaver	20	5,6%
Udviklings- og forskningsopgaver	13	3,6%
Strategi og ledelse	3	0,8%
Andet	13	3,6%
Ved ikke	2	0,6%
Total	359	100%

Note: Kilde: Vækstbarometer for Region Syddanmark. 359 svar. September 2008.